

Tuuletõkkekipsplaat KTS 9

Tuuletõkkekipsplaadi põhiülesandeks on külma õhu juurdepääsu takistamine ehituskonstruksiooni sisemusse. Tuulerõhu poolt tekitatud õhuvool vähendab oluliselt välisseinte soojapidavust. Välissein peab olema piisavalt õhukindel, kuid samas veeauru läbi laskev. Hea tuuletõkkematerjali veeauru läbivus peab olema ca 5 korda suurem kui välimisel kattmaterjalil. Knaufi tuuletõkkekipsplaat on tuulekindel kuid veeauru hästi läbi laskev.

Tuuletõkkekipsplaadid valmistatakse samadest materjalidest kui muud kipsplaadid, kuid koos niiskuskindlust tõstvate lisanditega.

Helipidavus

KTS plaatide helipidavus on parem puitkiud- ja puitlaastplaatidest, kuna need on suurema mahukaaluga.

Tehnilised näitajad

Möödud: 9 x 1200 x 2700 või 3000 mm

kaal: 7,5 kg/m²

veeauru difusiooni indeks: kg/(m²sPa) 1,3 x 10⁻⁹

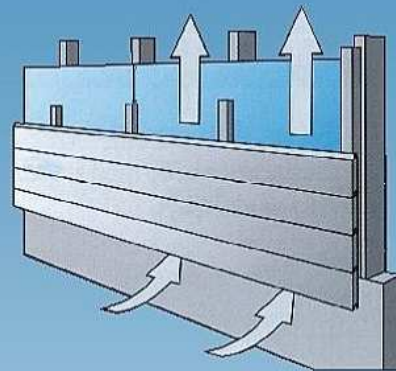
õhu läbivus: (m³/m²sPa) 2 x 10⁻⁷

Välisseinte jäikus

KTS plaatide abil saab tõsta karkassvälisseinte jäikust. Plaadid tuleb kinnitada vastavalt paigaldusjuhisele.

Tuulutus

Tuulutuseks jäetava vahe sobiv laius soklist räästani on 20-40 mm. Fassaadikatte kinnituseks vajalikud roovlatid kinnitatakse läbi tuuletõkkekips-plaatide seinakarkassi külge.



Kinnitus

Tuuletõkkekipsplaat võib kinnitada nii puit- kui ka metallkarkassile.

Maksimaalne aluskarkassi samm on 600 mm. Kinnitamiseks tuleb kasutada välisõhu korrosioonikindlaid klambreid, kruve või naelu.

Kinnitusvahendid

Naelad

Laia peaga naelad, vähemalt 2,3 x 35 mm.

Klambrid

traadist 1,6 x 1,35 mm,

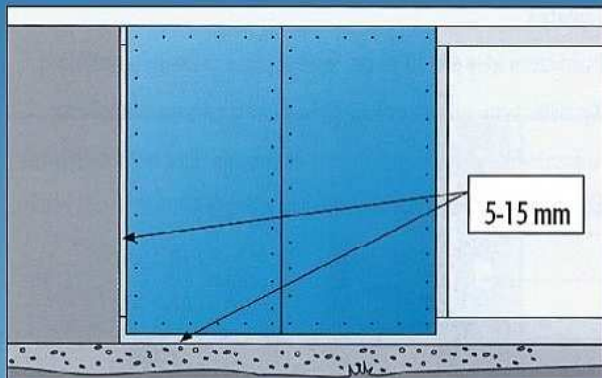
süvistus vähemalt 45 mm,

klambri selja pikkus vähemalt 11,2 mm.

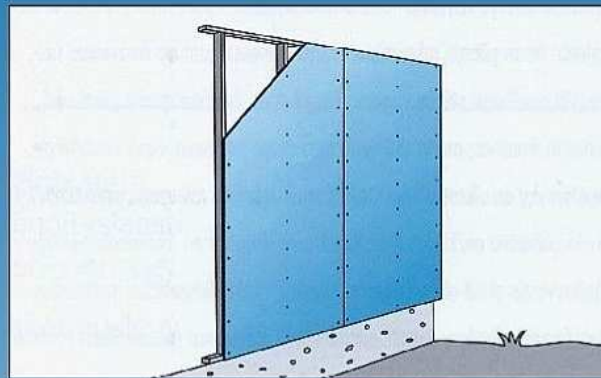
Kruvid

Möödud: 3,9 x 32 mm

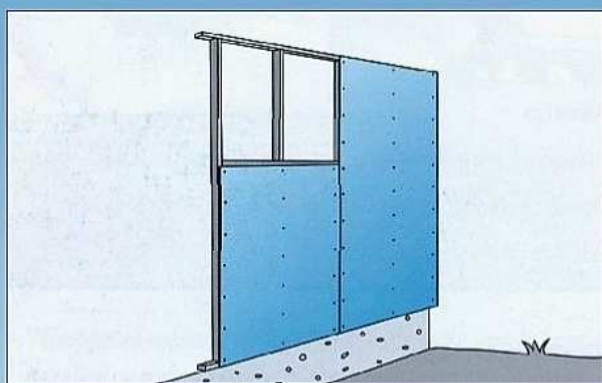
Tuuletõkkekipsplaadi paigaldus



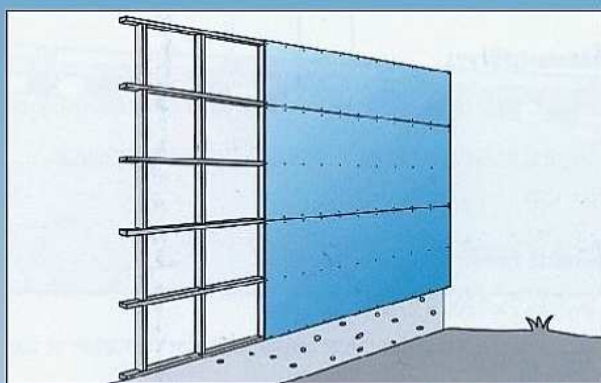
1. Et vältida niiskuse sattumist plaati, kinnitatakse plaadid 5-15 mm kaugusele teistest fassaadi-tarinditest nagu sokkel või kivimüüritis.



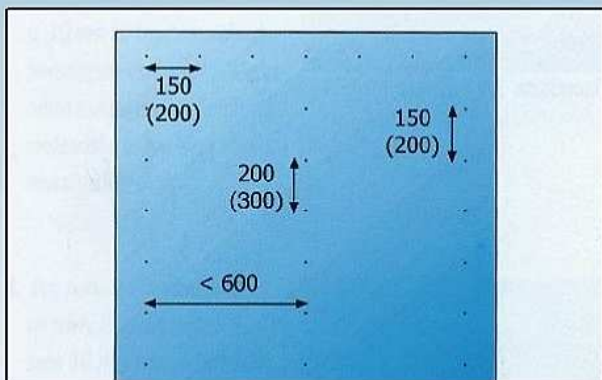
2. Kipsplaatide kinnitamiseks sobiv aluskarkass peab olema sammuga vähemalt 600 mm. Plaadid asetatakse vertikaalselt tagumise küljega vastu karkassi ja kinnitatakse klambrite, kruvide või naeltega. Plaadil olev märgistus jääb sissepoole.



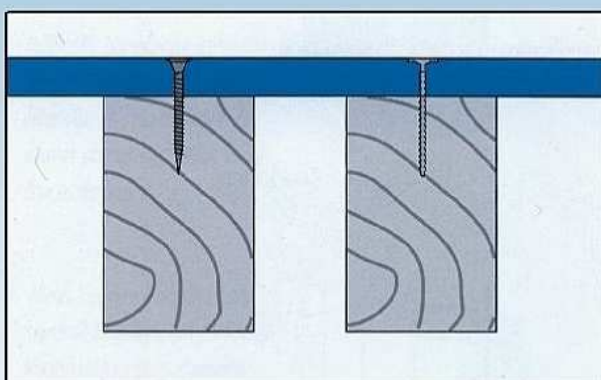
3. Plaatide horisontaalvuugid, mille all ei ole karkassi, tihendatakse H-liistu, plekiriba või puutliistu abil. Horisontaallatid kinnitatakse postide külge läbi plaadi, nii tugevdame ka vuuke.



4. Plaatide võib paigutada horisontaalselt, ka siis peab aluskarkass olema sammuga 600 mm. Plaatide vertikaalvuugid ühendatakse H-liistu, puutliistu või plekiriba abil.



5. Kinnitusvahendite vahelised kaugused nii vertikaal- kui horisontaalsuunas on samad – naelad servas 150 mm ja keskel 200 mm, kruvid vastavlt 200 ja 300 mm. Kinnitusvahendite minimaalne kaugus kartongkattega servast on 10 ja lõigatud servast 15 mm.



6. Kinnituseks võib kasutada kuumtsingitud naelu, roostekindlaid kruve või klambreid. Kinnitusvahendi pea ei tohi läbistada kartongi. Naelte pikkus peab olema vähemalt 35 mm, kruvidel 32 mm ja klambritel 45 mm.