

**Knauf
BROWN**

Knauf
WHITE

Knauf
GREEN

Knauf
BROWN

Knauf
RED

Knauf
BLUE

K 741

06/2010

Knauf BROWN - põrandakipsplaat

Materjal

Knauf BROWN (KEK) on eriti vastupidav koormusi taluv põrandakipsplaat. Knauf BROWN on ette nähtud kasutamiseks kuivpõrandate süsteemis Knauf F146. Põrandakipsplaadil on tavalisest suurem kipssüdamikute tihedus ja sellele on tootmise käigus lisatud klaaskiust armeering. Plaadid Knauf BROWN on kaetud kvaliteetse pruuni värvi kartongiga. Plaadid tüüp EVS EN 520 järgi: DIR.

Ladustamine ja teisaldamine

Ladustamise nõuded: kuivas kohas ja alustele toetatuna. Kipsplaat Knauf BROWN tuleb alati kanda serviti ja ladustada rõhtsas asendis. Ladustamise aeg: piiramatult.

Omadused

Knauf BROWN on suurendatud tugevusega ja koormusi taluv eriotstarbeline põrandakipsplaat. Põrandakipsplaat on ette nähtud kasutamiseks Knaufi kipsplaatpõrandate süsteemides.

- Lihtne ehitada.
- Põranda ehitamine on kuiv tegevus.
- Valmispõrand ei vaja pikka kuivamisega.
- Plaatid Knauf BROWN võib katta igat liiki põrandakatetega (v.a puitparkett).
- Põranda võib kipsplaatidega katta ka pärast seinte viimistlust.
- Õhutemperatuur peab olema liimimise ajal üle 0° C.

Vastab standardite DIN 18180 / EN 520 nõuetele.

Tuleohutus

Ehitusmaterjali tuletundlikkuse klass **A2-s1,d0** standardi **EVS EN 13501-1** järgi.

Heliisolatsioon

Plaatid Knauf BROWN kasutatakse ujuvpõrandate süsteemides. Ujuvpõrandad tagavad parima löögimüra isolatsiooni, sest on nii aluspõrandast kui ka kõikidest külgnevatest tarinditest eraldatud isolatsioonikihiga. Plaatidest Knauf BROWN ujuvpõranda paigaldamisel paraneb vahelae löögimürapidavus betoonvahelae korral kuni 22 dB ja puitvahelae korral kuni 17 dB.

Kasutamine

Knauf BROWN on ette nähtud kasutamiseks Knaufi kipsplaatpõrandate süsteemis F146. See on üks kiiremaid ujuvpõranda ehitamise võimalusi, sest puuduvad kuivamiseks vajalikud pikad ooteajad. Põranda paigaldust ja ettevalmistust põrandakatte paigalduseks (keraamilised plaadid, laminaat, linoleum jne) võib alustada juba kipsplaatpõranda paigaldusele järgneval päeval. Seetõttu väheneb ehitusaeg nii rekonstrueerimise või uusehituse korral. Plaatid Knauf BROWN paigaldamisel ei ole vaja kasutada eriotstarbelisi tööriistu. Põrandakipsplaatid Knauf BROWN töödeldakse nagu teisi kipsplaatid.

Paigaldus

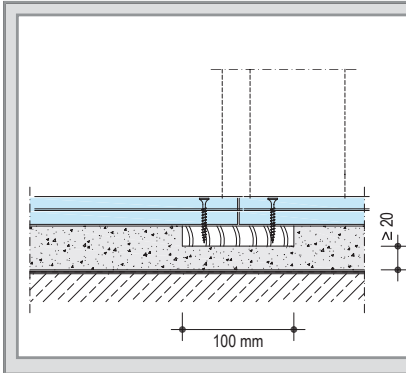
Põrandakipsplaadid Knauf BROWN paigaldatakse põrandakruusast täitekihile või isolatsioonikihile.



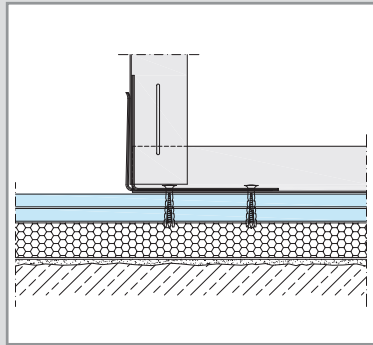
Esmalt paigaldatakse põrandakipsplaatide Knauf BROWN esimene kiht ja seejärel vuugikohad nihutatult ristipidi peale teine kiht põrandakipsplaatide. Plaadikihid liimitakse omavahel kokku vastava liimiga.

Lõikamine

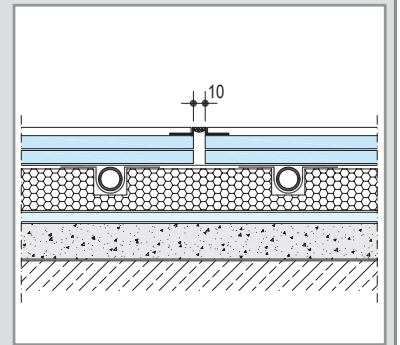
Plaatide Knauf BROWN lõikamiseks võib kasutada ketassaagi või kipsinuga (lõigake plaadi ühe poole kartong läbi, murdke plaat piki lõikejoont ja lõigake läbi teine kartong). Töödelge lõikeservad raspliga siledaks.



Joonis 1. Põranda konstruktsioon vaheukse lävepaku all



Joonis 2. Ukselengi karkassiposti kinnitamine



Joonis 3. Kõetava põranda konstruktsioon

Pinna viimistlemine

Pinna viimistlemine

Paigaldatud põrandakipsplaatidest põranda vuugid täidetakse pahtliga Knauf Uniflott ja pind töödeldakse krundiga Knauf Tiefengrund. Enne õhukese põrandakatte paigaldust pahteldatakse kogu pind 2–3 mm paksuselt pahtliga Knauf Nivellierspachtel 415. Niiskete ruumide, nagu köögid, vannitoad, tualetid jne kipsplaatpõrandad kaetakse enne põrandakatte (keraamilise plaadi) paigaldust hüdroisolatsioonimastiksiga Knauf Flächendicht.

Põrandakatte paigaldus

- Põrandavaip
Põrandavaiba alla jäävate kipsplaatide vuugid tuleb tasaseks pahteldada. Soovitatakse pahteldada kogu põranda pind.
- Õhukesed sünteetilised katted
Polüvinüülkloriidi, linoleumi ja muude õhukete katete korral tuleb pahteldada kogu kipsplaatpõranda pind.
- Parkett / laminaat
Kipsplaatpõrandate katmiseks võib kasutada ainult selliseid parkette, mida saab omavahel kokku liita, nt laminaatparketid (parkettkilbid) või mosaiikparketid.

- Keraamiline kate
Kipsplaatpõrandaid võib katta keraamiliste või kiviplaatidega. Fajanssplaadidega katmine ei ole lubatud. Põrandaplaatide suurimad mõõtmed tohivad olla kuni 300 x 300 mm. Vuukide täitmine on vajalik.
- Niisked ruumid
Lühiajalise suurendatud õhuniiskusega ruumide (nt elukondlike vannitubade) kipsplaatpõrandaid on vaja enne keraamiliste põrandaplaatide liimimist kaitsta niiskuse sissetungimise eest hüdroisolatsioonikihiga (nt Knauf Flächendicht).

Tehnilised andmed

Plaatide paksus:	12,5 ± 0,5 mm
Plaatide laius:	900 0–4 mm
Plaatide pikkus:	2000 mm (tolerants 0–5 mm)
Pikiserva tüüp:	VK (täiskantne)
Kaal:	~ 12,0 kg/m ²
Paindetugevus:	
■ pikisuunas	≥ 8,1 N/mm ²
■ ristsuunas	≥ 3,9 N/mm ²

Soojusjuhtivus:	0,25 W/(m.K), EN 12524 järgi.
Veeauru läbilaskvus μ:	10, EN 12524 järgi
Ehitusmaterjali tulekindlikkus:	A2-s1,d0, EN 13501-1 järgi.

Muud juhised

Et vältida õhukete põrandakatte korral põranda kahjustamist tooliratastega on vaja katta eelnevalt kogu põrandakipsplaatide Knauf BROWN pind vähemalt 2 mm paksuselt põrandapahtliga Knauf Nivellierspachtel 415. Plaatimiseks kasutada elastset plaadiliimi Knauf Flexkleber või Knauf Bau- und Fliesenkleber. Vaheseinu võib kinnitada kipsplaatpõranda peale. Kipsplaadid Knauf BROWN ei ole ette nähtud väljas kasutamiseks.

Knaufi infotelefon:

(+372) 651 8690

info@knauf.ee

www.knauf.ee

Knaufi tarindisüsteemide füüsilisi, staatilisi ja ehituslikke omadusi on võimalik tagada ainult siis, kui kasutatakse eranditult Knaufi süsteemi komponente või muid Knaufi poolt kirjalikult soovitatud tooteid.

Knauf Tallinn UÜ Masina 20, 10144 Tallinn, tel (+372) 651 8690, faks (+372) 651 8691.

Tehnilised andmed võivad muutuda. Meie garantii kehtib vaid laitmatustes tingimustes kasutatud toodetele. Kõik kasutatavad kogused ja tarnitavad mahud põhinevad kogemuslikel andmetel ega ole otseselt üle kantavad muudele olukordadele. Näidatud väärtused ei vabasta ostjat/müüjat toote ostarbekohase kasutamise kohustusest.